

Асфальтоукладчик BF 600. Новые рубежи в классе от 16 до 18 т.



BOMAG BF 600 – новый класс производительности.

Техника BOMAG всегда является воплощением качества, производительности и эффективности. Эти три важнейших качества, давно ставшие ключом к мировому лидерству фирмы BOMAG в области уплотнительной техники, сегодня являются неотъемлемыми при разработке новых продуктов и технологии их применения. Это в полной мере относится и к новому асфальтоукладчику BOMAG BF 600.

- Максимальная ширина укладки: 7,55 м
- Максимальная производительность укладки: 600 т/ч
- Мощность двигателя: 120 кВт
- Максимальная толщина укладки: 300 мм
- Ширина при транспортировке: 2,55 м
- Рабочий вес: 16-18 т





Предпосылка: Максимальная производительность при минимальной технической сложности.

- Плита HS – до 93 процентов предварительного уплотнения
- Разгрузка плиты L.C.S. – для высокого качества укладки
- Система SIDEVIEW – для превосходного обзора
- ECOMODE – для существенной экономии топлива
- Концепция управления – для наиболее простого управления машиной
- Питатели – управляемые и реверсивные по отдельности
- Приводы шнеков – управляемые и реверсивные по отдельности
- Створки бункера – управляемые по отдельности

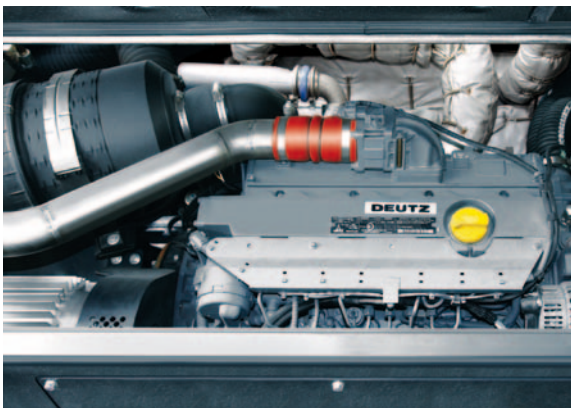


red dot design award
product design

Отмечен известной дизайнерской наградой „red dot award: product design“ за выдающийся дизайн, а также инновационный потенциал и высокое качество.

Мощный привод.

Асфальтоукладчик BOMAG BF 600, как маневренный колесный, так и обладающий высокими тракционными качествами гусеничный, обеспечивает благодаря своему двигателю Deutz 120 кВт (163 л.с.) достаточный запас мощности при низком уровне шума и небольшом выхлопе. Система управления ECOMODE обеспечивает рациональное использование мощности и дополнительно уменьшает расход топлива и загрязнение окружающей среды.



Для обеспечения непрерывной работоспособности машины в режиме полной загрузки, а также при высоких температурах окружающей среды, мощные радиаторы всегда гарантируют достаточное охлаждение двигателя и гидравлики. Хорошая доступность к радиаторам обеспечивает их простую и быструю очистку.

На асфальтоукладчике BF 600 используется рассчитанный на высокую мощность трехфазный генератор переменного тока. В сочетании с постоянной рабочей мощностью 25 кВт, а также с количеством и расположением до 18 нагревательных стержней, время нагрева плиты не превышает 30 минут.

Мощные радиаторы обеспечивают оптимальную рабочую температуру высокопроизводительного двигателя.



Экономное использование энергии.

Система управления ECOMODE служит для уменьшения расхода топлива, а также снижения загрязнения окружающей среды выбросами CO₂. Для этого у асфальтоукладчика, наряду с основными режимами движения „Холостой ход“ и „Максимум“, имеется экономичный режим движения „Есо“. При выборе оператором режима движения „Есо“ уменьшается частота вращения двигателя. Благодаря этому уменьшается мощность, которая примерно для 80 процентов случаев укладки является более чем достаточной.

В зависимости от требуемой производительности автоматическое устройство возврата частоты вращения уменьшает частоту вращения до холостого хода или, при необходимости, автоматически увеличивает ее до первоначального значения. Разумеется, для обеспечения работ при экстремальной нагрузке режим ECOMODE может быть отключен, чтобы вне зависимости от требуемой производительности поддерживалась частота вращения двигателя в 2300 оборотов.

Двигатель

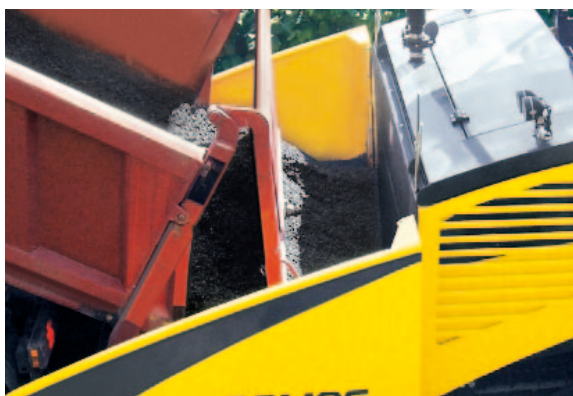
- 4-х цилиндровый двигатель с жидкостным охлаждением
- мощность: 120 кВт (163 л.с.) при 2300 мин⁻¹
- вместимость бака: 215 л

Для асфальтоукладчика BOMAG BF 600 предлагаются **четыре варианта привода:**

- колесный асфальтоукладчик BF 600 P с приводом на задние колеса 2x6
- колесный асфальтоукладчик BF 600 P с приводом на четыре колеса 4x6
- колесный асфальтоукладчик BF 600 P с приводом на все колеса 6x6
- гусеничный асфальтоукладчик BF 600 C с 2,7 м гусеничным движителем



Оптимальный прием материала.



Большой приемный бункер вместимостью 12,4 т обеспечивает достаточный резерв, чтобы иметь возможность преодолевать неблагоприятные для дозагрузки места.

- Высококачественные, износостойкие металлические листы увеличивают долговечность и уменьшают расходы.
- Реверсивные питатели управляются по отдельности.
- Прочные створки бункера, устойчивые к деформации, отличаются минимальным изгибом и могут управляться по отдельности.
- Саморегулирующиеся толкающие ролики всегда обеспечивают контакт с колесами самосвала и контролируемое толкание.

Равномерная подача материала.

Для обеспечения высокой производительности укладки и контролируемой подачи материала каждый из двух независимо управляемых реверсивных питателей стандартно оборудуется механическим датчиком, который в зависимости от требуемого количества материала управляет питателем. По желанию, асфальтоукладчик BF 600 также оснащается ультразвуковыми датчиками.

Серийно устанавливаемые два ультразвуковых датчика шнеков, а также два каналообразующих листа в шнековом туннеле обеспечивают равномерное распределение материала, предотвращая нежелательное образование масс асфальта перед плитой. Благодаря выравнивающим контактным пластинам глубиной до 400 миллиметров достигается исключительно ров-

ная картина укладки. Для обеспечения высокой долговечности скребки питателей движутся по износостойким металлическим пластинам. Шнек оснащен литыми лопастями, которые при необходимости могут быть заменены по отдельности, что позволяет не только облегчить техническое обслуживание, но и существенно сократить затраты. Наряду с серийным механическим регулированием высоты шнека, в качестве дополнительного оборудования клиенты могут заказать также гидравлическое регулирование.

Управление плитой чрезвычайно простое и интуитивное; осуществляется по выбору с главного или бокового пульта. С бокового пульта с помощью потенциометра можно также регулировать соответствующий датчик шнека.



Превосходно уплотняющая плита.

Плита – сердце любого асфальтоукладчика. Именно плита создает предварительное уплотнение, а также гомогенную картину укладки. Поэтому при создании BF 600 не в последнюю очередь были воплощены „ноу-хау“ мирового лидера в технике уплотнения.

На практике это означает следующее: BF 600 достигает **предварительного уплотнения до 93 процентов** – и все это с серийной базовой

плитой при максимальной толщине укладки 300 миллиметров. Отличные показатели, при том, что укладчик BOMAG BF 600 не усложнен технически излишне. Плиты фирмы BOMAG отличаются простой и надежной конструкцией. Это относится к каждой из четырех имеющихся плит.

Четыре варианта плит для всех предъявляемых требований.



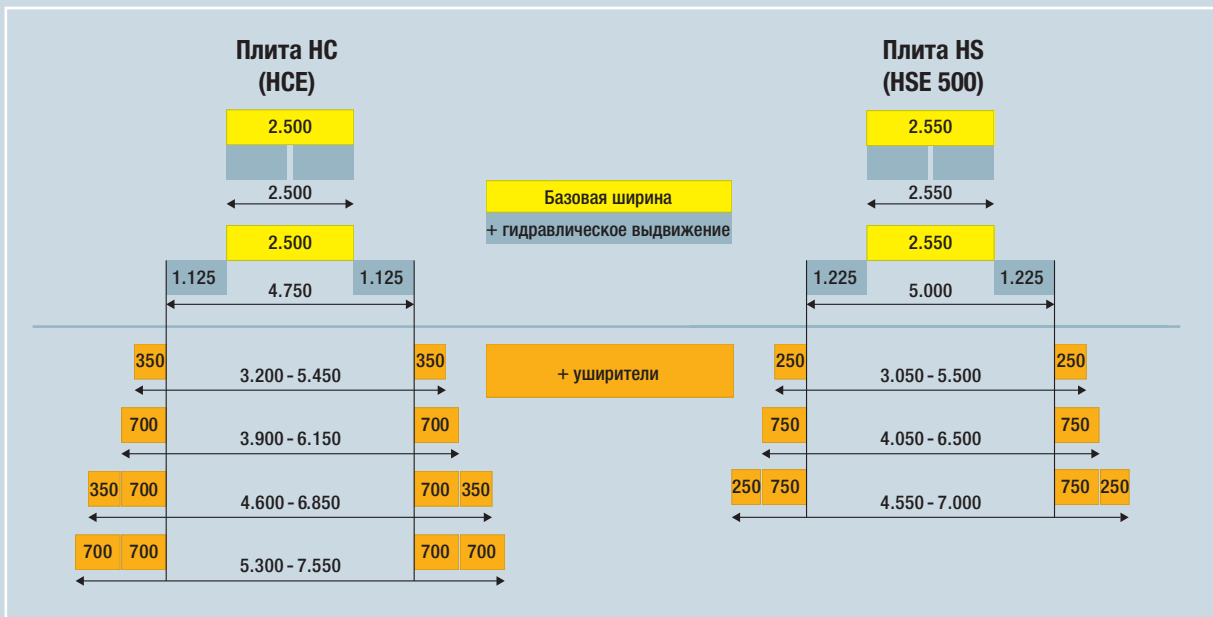
Четыре варианта плит для всех предъявляемых требований.



	HCE	HSE 500
Способ нагрева	Электричество	Электричество
Базовая ширина	2,50 - 4,75 м	2,55 - 5,00 м

Максимальное качество благодаря изменяемой ширине плиты*

Каждая плита имеет автоматический контроль температуры и гидравлически раздвигаемые секции. Кроме того, благодаря навесным уширителям рабочую ширину можно увеличить максимум до 7,55 метров для гусеничного асфальтоукладчика или до 6,85 метров в случае колесной версии.



*Все данные указаны в миллиметрах.

Генератор нагрева с постоянной рабочей мощностью 25 кВт уменьшает время нагрева до 20 - 30 минут.

Контактные выравнивающие пластины глубиной 400 миллиметров обеспечивают великолепную ровность уложенного асфальтового покрытия.

Простейшее управление.

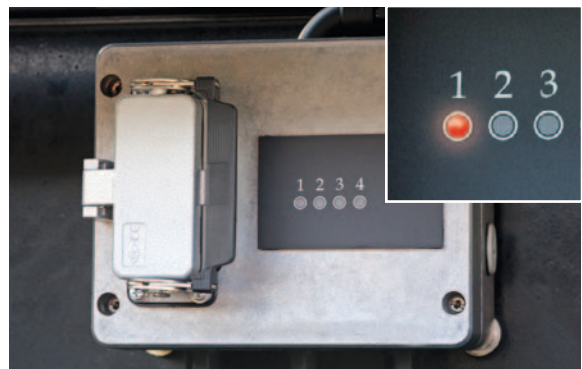
- **L.C.S.** для автоматического контроля плиты, а также для улучшения тягового усилия при трогании с места. Персоналом укладчика контролируется автоматическое снятие нагрузки с плиты или ее блокировка во время остановки. Также возможна регулировка в зависимости от толщины укладываемого материала. Кроме того, имеется возможность регулировки и контроля нагрева плиты.
- **Трамбовку и частоту вибрации** можно регулировать с операторского места. С боковых пультов управления с помощью потенциометра можно управлять датчиком шнека.
- У электрической плиты HSE имеются **16 нагревательных стержней**, а также поставляемые по отдельному заказу два обогреваемых боковых ограничителя. Работоспособность каждого нагревательного стержня постоянно контролируется с помощью светодиодных индикаторов. Преимущество: Возможность индивидуального контроля работоспособности.
- **Круговое освещение**
Асфальтоукладчик BF 600, единственный на рынке, уже в серийном исполнении оборудуется мощным круговым освещением. Четыре фонаря на крыше, а также четыре фонаря для бункера и плиты гарантируют превосходный круговой обзор даже ночью.



Центральный блок управления плитой



Боковой пульт управления плитой



Светодиодный индикатор контроля нагревательных стержней



Серийное круговое освещение



Видимость референсного объекта



Операторский пульт управления с одиночными переключателями



Система нивелирования

■ Система бокового обзора SIDEVIEW

Кресло и пульт управления образуют различно регулируемый унифицированный узел. Это позволяет смещать все место управления вбок с выступом до 60 см. Преимущество: У оператора всегда превосходная обзорность бункера, привода ходовой части и плиты. Благодаря продуманной конструкции крыши он всегда защищен от влияния атмосферных воздействий.

■ Пульт управления

Никаких ненужных переключателей, никаких бесчисленных информационных уровней внутри сложных навигационных меню, никаких загрязняющихся или требующих тщательного ухода устройств управления – вместо этого пульт управления представляет собой надежную конструкцию, давно зарекомендовавшую себя в повседневном использовании. Пример: Отдельно заменяемые тумблеры, позволяющие экономить время и деньги.

■ Нивелирующая система

Помимо регулировки высоты укладки и поперечного уклона с операторского пульта возможно также управление нивелирующей системой силами вспомогательного персонала. Интерфейс нивелирующих систем разработан в качестве так называемой системы поддержания (Hang-on-System) и позволяет наряду с заводским решением также использовать системы других марок – с электромеханическими датчиками, ультразвуковыми или даже лазерными датчиками на выбор.



Превосходный комфорт.

Благодаря своим большим размерам **платформа оператора** асфальтоукладчика обеспечивает превосходный обзор всей строительной площадки, а также бункера, индикаторов, ведущих колес и плиты. Кроме того, поскольку предусмотрено только одно операторское кресло, на площадке имеется достаточно свободного места. У оператора также есть возможность со своего рабочего места наблюдать за всем шнековым туннелем. Поток материала всегда остается под контролем.

Комфорт предполагает индивидуальную регулировку. Поэтому установленное на BOMAG BF 600 **комфортабельное операторское кресло** предлагает различные возможности регулировки, позволяющие обеспечить удобное положение посадки для любого оператора. Комфортабельное кресло BOMAG может вращаться, перемещаться, регулироваться по высоте и превосходно приспосабливается под любого оператора.

Асфальтоукладчик BOMAG является единственным в своем классе на рынке, где удалось отказаться от второго сиденья. Благодаря этому единый узел управления (SIDEVIEW), состоящий из операторского пульта и комфортабельного кресла, может также перемещаться в бок. Дополнительное оснащение: Обогрев сиденья для дополнительного комфорта.



Пульт управления удовлетворяет высоким требованиям эргономики и обеспечивает интуитивное управление. Практично: Кожух для защиты от вандализма. Кожух оборудован прочным складным механизмом, чтобы его не нужно было отдельно размещать во время работы.

При разработке асфальтоукладчика BF 600 большое внимание уделялось удобству технического обслуживания и ремонтпригодности. Уже на ранних стадиях разработки принималось во внимание обеспечение простого и несложного доступа ко всем необходимым узлам и агрегатам машины.

Центральный замок позволяет осуществить доступ ко всем отвечающим за работу машины областям.

Доступ к моторному отсеку обеспечивается со всех четырех сторон. То же самое относится и к центральной гидравлической системе, простой доступ к которой также возможен благодаря люкам большого размера. Техническое обслуживание может производиться без подготовительных работ.

Компактность: Для транспортировки возможно гидравлическое опускание конструкции крыши. Кроме того, опущенная конструкция крыши как на стройплощадке, так и во время транспортировки обеспечивает эффективную защиту места управления от атмосферных воздействий и от вандализма.



BOMAG BF 600: Правильный выбор.

Уже сегодня асфальтоукладчик BOMAG BF 600 эффективно работает на различного рода стройплощадках, как на внутригородских участках в условиях ограниченного пространства, так и на строительстве многополосных автомагистралей. Машина сочетает в себе прецизионную укладку с комфортабельностью и экономичностью.

Прецизионная укладка:

- высокая производительность укладки до 600 т/ч
- глубина плиты 40 см для исключительной ровности
- предварительное уплотнение до 93%
- исключительная сила тяги и регулировки плиты благодаря L.C.S.

Комфортабельность:

- простая и интуитивная концепция управления
- система SIDEVIEW для неограниченного кругового обзора с операторского места
- разнообразные регулировки кресла для удобства работы

- очень хорошая доступность ко всем узлам и агрегатам машины

Убедительная экономичность:

- уменьшенный расход топлива благодаря системе ECOMODE
- быстрая эксплуатационная готовность благодаря мощному разогреву плиты
- сменные индивидуальные компоненты для сберегающего времени и затраты технического обслуживания
- быстрое снабжение запасными частями благодаря широкой дилерской и сервисной сети фирмы BOMAG

Клиенты во всем мире доверяют марке BOMAG.

Предприятие, входящее с 2005 года в группу FAYAT, имеет шесть филиалов только в Германии, а также одиннадцать самостоятельных дочерних компаний по всему миру. Более 500 дилеров в более чем 120 странах мира обеспечивают продажу машин BOMAG и предоставление сервисных услуг.





Опции:

Особые решения для особых требований – BOMAG предлагает для асфальтоукладчика BF 600 широкий спектр предложений по дополнительным возможностям оснащения и модернизации.

- нивелирующая система продольного и поперечного уклона (с ультразвуковыми или механическими датчиками)
- нагреваемые боковые ограничители для электрических плит HSE 500/HSE 500
- скользящие лыжи длиной 6,00 и 9,00 метров для механических датчиков
- большие лыжи до 9,00 или до 12,00 метров для ультразвуковых датчиков
- лазерные лыжи с длиной сканирования до 12,00 метров
- гидравлическая регулировка излома плиты (серийно для плиты HS)
- уширители плиты до 7,55 метров – с электрическим или газовым обогревом по выбору
- сужающие башмаки для ширины укладки до 1,90 метров
- гидравлически регулируемые по высоте приводы шнека
- нагревание продольного шва
- Привод 4х6 или 6х6 для колесного асфальтоукладчика BF 600 P



Большие лыжи



Система нивелирования

Head Office / Hauptsitz:
BOMAG
Hellerwald
56154 Boppard
GERMANY
Tel. +49 6742 100-0
Fax +49 6742 3090
info@bomag.com

BOMAG Maschinen-
handelsgesellschaft m.b.H.
Porschestraße 9
1230 Wien
AUSTRIA
Tel. +43 1 69040-0
Fax +43 1 69040-20
austria@bomag.com

BOMAG (CANADA), INC.
3455 Semenyk Court
Mississauga, Ontario L5C 4P9
CANADA
Tel. +1 905 361 9961
Fax +1 905 361 9962
canada@bomag.com

BOMAG (CHINA)
Compaction Machinery Co. Ltd.
No. 2808 West Huancheng Road
Shanghai Comprehensive
Industrial Zone (Fengxian)
Shanghai 201401
CHINA
Tel. +86 21 33655566
Fax +86 21 33655508
china@bomag.com

BOMA Equipment
Hong Kong LTD
Room 1003, 10/F Cham Centre
700, Castle Peak Road
Kowloon
HONG KONG
Tel. +852 2721 6363
Fax +852 2721 3212
bomaghk@bomag.com

BOMAG France S.A.S.
2, avenue du Général de Gaulle
91170 Viry-Châtillon
FRANCE
Tel. +33 1 69578600
Fax +33 1 69962660
france@bomag.com

BOMAG (GREAT BRITAIN), LTD.
Sheldon Way
Larkfield, Aylesford
Kent ME20 6SE
GREAT BRITAIN
Tel. +44 1622 716611
Fax +44 1622 718385
gb@bomag.com

BOMAG Italia Srl.
Via Roma 50
48011 Alfonsine
ITALY
Tel. +39 0544 864235
Fax +39 0544-864367
italy@bomag.com

FAYAT BOMAG Polska Sp. z o.o.
Ul. Szyszkowa 52
02-285 Warszawa
POLAND
Tel. +48 22 482 0400
Fax +48 22 482 04 01
poland@bomag.com

FAYAT BOMAG RUS 000
141400, RF, Moscow region
Khimki, Klayazma block, h. 1-g
RUSSIA
Tel. +7 (495) 287 92 90
Fax +7 (495) 287 92 91
russia@bomag.com

BOMAG GmbH
300 Beach Road
The Concourse, #18-06
Singapore 199555
SINGAPORE
Tel. +65 6 294 1277
Fax +65 6 294 1377
singapore@bomag.com

BOMAG Americas, Inc.
2000 Kentville Road
Kewanee, Illinois 61443
U.S.A.
Tel. +1 309 8533571
Fax +1 309 8520350
usa@bomag.com

