

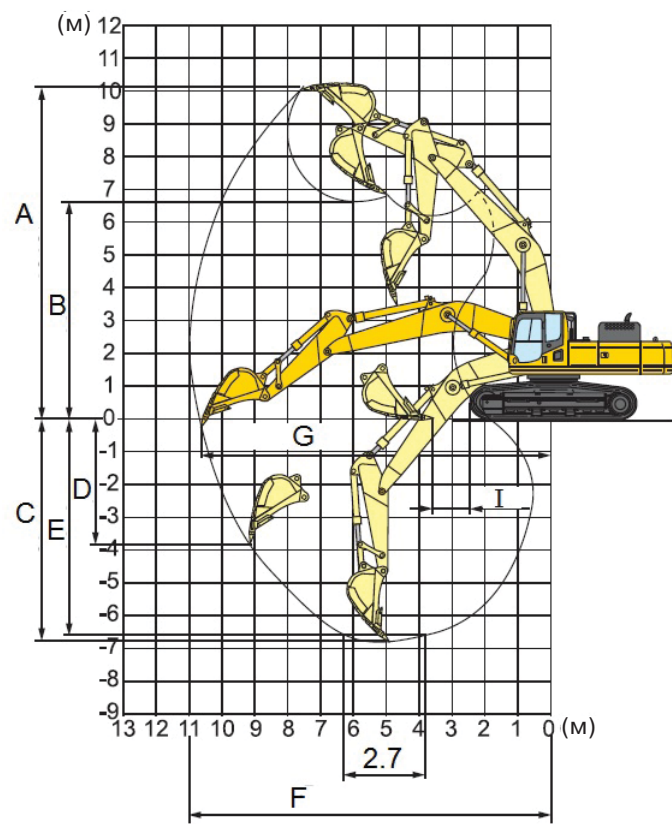
PC400LC-7 СПЕЦИФИКАЦИЯ SE

Основные технические характеристики

Модель		PC400LC-7(SE)
Эксплуатационная масса	т	42,9
Двигатель		Komatsu
Модель		SAA6D125E-3
Полная мощность (SAE J1995)	кВт (л.с.) / об/мин	246 (330)/1850
Полезная мощность (ISO 9249/SAE 1349)	кВт (л.с.) / об/мин	246 (330)/1850
Рукоять	мм	2390
Стрела	мм	6670
Вместимость ковша	м³	2,8
Ширина ковша	мм	1580
Максимальная плотность	м³/т	1,8
Ширина башмака	мм	700
Давление на грунт	кгс/см²	0,66
Напорное усилие рукояти (по ISO)	кН	246
Усилие резания грунта ковшом (по ISO)	кН	303

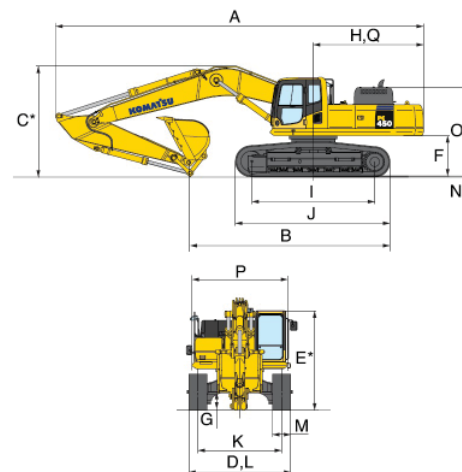
Эксплуатационная масса с учетом стрелы SE 6,67 м, рукояти SE 2,4 м, ковша Me вместимостью 2,8 м³ (с «шапкой» по SAE), номинальных объемов смазочных материалов, охлаждающей жидкости, полностью заправленного топливного бака, оператора и стандартного оборудования.

Рабочие зоны (мм)



Длина стрелы	6670
Длина рукояти	2390
A Макс. высота резания грунта	9930
B Макс. высота разгрузки	6610
C Макс. глубина резания грунта	6740
D Макс. глубина вертикальной стенки котлована	1690
E Макс. глубина резания грунта котлована с плоским дном длиной 2440 мм	6525
F Макс. радиус резания грунта	10895
G Макс. радиус резания грунта на уровне опоры	10700

Размеры (мм)



Длина стрелы	6670
Длина рукояти	2390
A Габаритная длина	11680
B Длина на грунте	7900
C* Габаритная высота (до верхней точки стрелы)	3605
D Габаритная ширина	3440
E* Габаритная высота (до верхней поверхности кабины)	3265
F Дорожный просвет под противовесом	1320
G Дорожный просвет (минимальный)	550
H Радиус поворота хвостовой части платформы	3645
I Опорная длина гусениц	4350
J Габаритная длина гусениц	5355
K Колея гусеничного хода	2740
L Ширина гусеничного хода	3440
M Ширина башмака	700
N Высота грунтозацепа	37
O Высота по кабине машины	2715
P Ширина по кабине машины	2995
Q Расстояние от центра вращения до заднего края платформы	3605



Вместительный ковш
Мощное усилие резания грунта
Высокая производительность

На фотографии может быть изображено дополнительное оборудование.

Ковш
2,8 м³

PC400LC-7
СПЕЦИФИКАЦИЯ SE

(сверхмощная землеройная машина)

KOMATSU

Вместительный ковш
Мощное усилие резания грунта
Высокая производительность

Улучшенная производительность благодаря увеличенному размеру ковша

Улучшенные характеристики благодаря специальному рабочему оборудованию

Усиленные стрела и рукоять

Цилиндр ковша SE

- Цилиндр ковша увеличенного размера 185 x 1160 x 120 (диаметр x ход поршня x диаметр штока (мм))
- Усилие резания грунта ковшом при максимальной мощности 303 кН (+10% к стандартной спецификации)



На данной фотографии ковш Me не используется.

Количество загрузок

Ковш		Дорожный самосвал	КОМАТСУ NM400-3
Емкость	Плотн. грунта	18 м ³ 30 т	24 м ³ 40 т
2,8 м ³	1,8 т/м ³	6	8

* Коэффициент заполнения ковша = 1,0

Оптимальное соответствие популярным моделям самосвалов



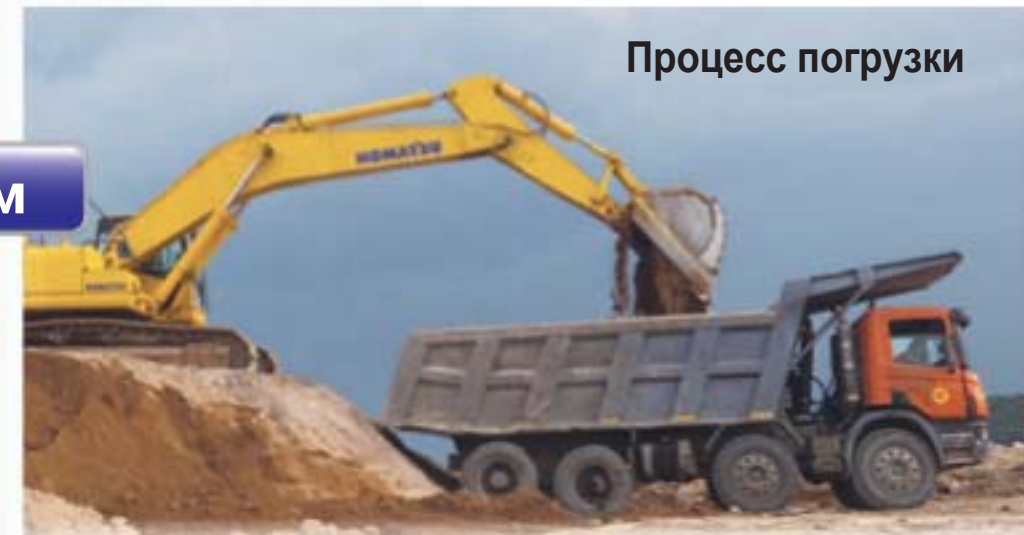
30-тонный самосвал

Стрела SE 6,7 м

Стрела SE 2,4 м

- Напорное усилие рукояти при макс. мощности 246 кН (+15% к стандартной спецификации)

Ковш Me 2,8 м³



На данной фотографии ковш Me не используется.

Процесс погрузки

Экологичность и экономичность

- Высокопроизводительный двигатель Komatsu SAA6D125E-3
- Экономичный режим работы снижает расход топлива.
- Низкий уровень шума при работе.

Просторная удобная кабина

- Кабина с хорошей звукоизоляцией
- Низкая вибрация за счет установки кабины на демпфирующих опорах
- Герметичная кабина с избыточным давлением воздуха внутри и кондиционером

KOMTRAX

в стандартной комплектации

На фотографии может быть изображено дополнительное оборудование.

Ковш Me

Высокая производительность благодаря низкому сопротивлению выемки грунта.

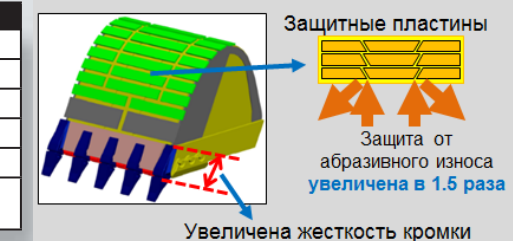


Высокая износостойкость благодаря усиленной конструкции.



Для сверхтяжелых условий работы

Характеристики	
Вместимость ковша (по SAE)	м ³ 2,8
Масса (с бокорезом щитком, зубьями)	кг 2360
Ширина (с бокорезом, зубьями)	мм 1580
Радиус по краю кромки	мм 2175
Количество зубьев	5
Применение	Работа при плотности грунта до 1,8 т/м ³



Увеличена жесткость кромки