

# KOMATSU

**МОЩНОСТЬ ДВИГАТЕЛЯ**  
2 x 1.500 кВт/2010 л.с. при 1.800 об/мин

**ЭКСПЛУАТАЦИОННАЯ МАССА**  
752–777 т

**ВМЕСТИМОСТЬ КОВША ПРЯМОЙ ЛОПАТЫ**

42 м<sup>3</sup> с «шапкой» (2:1 по SAE)

**ВМЕСТИМОСТЬ КОВША ОБРАТНОЙ ЛОПАТЫ**

42 м<sup>3</sup> с «шапкой» (1:1 по SAE)

**Прямая лопата PC8000-6**

**Обратная лопата PC8000-6**

**PC**  
**8000**



ГИДРАВЛИЧЕСКИЙ ЭКСКАВАТОР

# ОБЩИЕ ХАРАКТЕРИСТИКИ



## Качество изготовления

Приверженность принципу «Качество и надежность»

- Системы менеджмента качества ISO 9001
- Экологический менеджмент ISO 14001
- Системы менеджмента охраны здоровья и труда BS OHSAS 18001:2007
- Стабильно высокое качество посредством непрерывных капиталовложений в персонал, системы и процессы проектирования и производства

## Мощный дизельный двигатель

Два двигателя Komatsu SDA16V160E-2 стандарта Tier 2

- Мощность (каждого двигателя) 1.500 кВт (2.100 л.с.) при 1.800 об/мин
- Электронная система управления двигателем
- Низкие уровни токсичности двигателя, соответствующие требованиям стандарта Tier 2
- Система усовершенствованного контроля состояния масла в двигателе; Системы управления смазкой Sentinel, система подачи масла Reserve и фильтрующая система Eliminator

## Надежность и долговечность

Долговечность и низкие эксплуатационные расходы через проектирование

- Прочная конструкция, разработанная на основе практического опыта и анализа методом конечных элементов

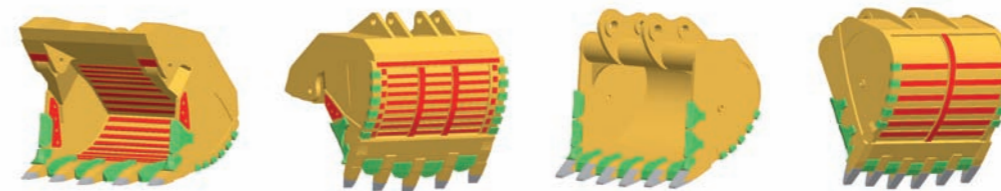
Ходовая часть

- Катки, направляющие колеса и звездочки большого диаметра
- Большая площадь поверхности и высокоточная закалка всех задействованных компонентов для снижения износа гусениц
- Закалка отверстий под пальцы звеньев гусеницы



## Производительность

- Спроектирован на более высокой производительности
- Мощное усилие резания грунта
- Удобство заполнения ковша
- Проверенная конструкция навесного оборудования
- Обеспечение защиты всех цилиндров за счет установки под прикрытием навесного оборудования
- Наличие различных ковшей и сменных комплектов в зависимости от плотности и свойств материалов
- Системы IPCC до 8.000 т/ч



## Усовершенствованная гидравлическая система

Повышенная надежность и точное управление

- Комплексный контроль качества фильтрации
- Простая гидравлическая система с открытым контуром и высокоэффективные выдвигаемые маслоохладители

## Просторная удобная кабина

Комфорт в течение всего дня

- Кабина Komatsu с низким уровнем шума на вязкостных опорах для снижения шума и вибрации
- Просторная кабина с передним окном на всю высоту кабины
- Комплексная система климат-контроля с фильтрацией и кондиционированием воздуха
- Усовершенствованное регулируемое сиденье с пневматической подвеской и сиденье инструктора
- Высоко поднятое сиденье оператора, обеспечивающее хороший круговой обзор
- Большой стеклоочиститель, охватывающий всю площадь ветрового стекла и обеспечивающий отличный обзор

## Простота и безопасность технического обслуживания

Упрощенная, удобная конструкция обеспечивает быстрый доступ ко всем основным компонентам

- Удобный доступ ко всем основным точкам технического обслуживания машинного отсека
- Закрытый машинный отсек с отдельным входом, оборудованный разделительной перегородкой между двигателем и зоной насоса
- Система централизованной смазки
- Электронная система контроля KOMTRAX Plus, обеспечивающая передачу данных о рабочем состоянии машины в режиме реального времени
- Внешний доступ к откидному сервисному рукаву с гидроприводом и соединениями Wiggins
- Приверженность концепциям проектирования EMESRT (Круглого стола по безопасности землеройного оборудования)

**РАБОТАЮТ ВМЕСТЕ**  
ГРУЗОВИКИ грузоподъемностью 240 - 400 американских тонн

**ЭКСПЛУАТАЦИОННАЯ МАССА**  
Прямая лопата:  
752 - 767 т  
Обратная лопата:  
763 - 777 т

**ВМЕСТИМОСТЬ КОВША**  
Прямой лопаты 42 м³  
Обратной лопаты 42 м³

# Технические характеристики



## ДИЗЕЛЬНЫЙ ДВИГАТЕЛЬ

### Двигатель стандарта Tier 2:

Модель . . . . . 2 x Komatsu SDA16V160E-2  
 Тип . . . . . 4-тактный, с водяным охлаждением и прямым впрыском топлива  
 Тип всасывания . . . . . с турбонаддувом и последовательным охлаждением  
 Количество цилиндров . . . . . 16  
 Номинальная мощность . . . . . 2 x 1.500 кВт / 2.010 л.с. при 1.800 об/мин (SAE 1995/J1349)  
 Регулятор . . . . . всережимный, электронный

Комплексная система контроля состояния масла двигателя и фильтрации, объединяющая системы стабилизации масла Reserve и Sentinel с масляными фильтрами Eliminator, позволяет на основе анализа масла увеличить периодичность замены масла до 4000 моточасов. Радиаторы двигателя высокой производительности Mesabi охлаждаются вентилятором с гидроприводом, который обеспечивает исключительно высокую эффективность охлаждения.



## ЭЛЕКТРООБОРУДОВАНИЕ

(исполнение с дизельным двигателем)

Система . . . . . 24 В  
 Аккумуляторные батареи (соединенные последовательно/параллельно) . . . . . 8 x 12 В  
 Генератор . . . . . 2 x 100 А  
 Стандартные рабочие фары . . . . . 14 ксенонных фар  
 Стандартное вспомогательное освещение . . по всей платформе



## ЭЛЕКТРОДВИГАТЕЛЬ

Тип . . . . . 2 x асинхронный электродвигателя с короткозамкнутым ротором  
 Выходная мощность . . . . . 2 x 1.450 кВт  
 Напряжение . . . . . 6.000 – 7.200 В\*  
 Сила тока (прибл.) . . . . . 2 x 155 А – 2 x 128 А  
 Нормативная частота . . . . . 60 Гц при 1.800 об/мин  
 Опциональная частота . . . . . 50 Гц при 1.500 об/мин  
 \* Электродвигатели с другими значениями напряжения предоставляются по запросу.



## ЭЛЕКТРООБОРУДОВАНИЕ

(исполнение с электродвигателем)

Система . . . . . 24 В  
 Аккумуляторные батареи (соединенные последовательно/параллельно) . . . . . 4 x 12 В  
 Стандартные рабочие фары . . . . . 14 ксенонных фар  
 Стандартное вспомогательное освещение . . по всей платформе



## ХОДОВАЯ ЧАСТЬ

Регулятор натяжения гусениц . . автоматический гидравлический  
 Количество башмаков . . . . . 49 с каждой стороны  
 Количество поддерживающих катков . . . . . 3 с каждой стороны  
 Количество опорных катков . . . . . 8 с каждой стороны



## СИСТЕМА ХОДОВОЙ ЧАСТИ И ТОРМОЗНАЯ СИСТЕМА

Управление передвижением . . . . . 2 ножные педали  
 Преодолеваемый подъем . . . . . до 50%  
 Скорость передвижения (максимальная) . . . . . 2,4 км/ч  
 Рабочий тормоз . . . . . гидравлический тормоз  
 Стояночный тормоз . . . . . маслоохлаждаемый, многодисковый



## СИСТЕМА ПОВОРОТА ПЛАТФОРМЫ

Гидромоторы и гидроприводы . . . . . 3  
 Рабочий тормоз поворота платформы . . . . . гидр. тормоз  
 Стояночный тормоз поворота платформы . . маслоохлаждаемый, многодисковый  
 Зубья коронной шестерни поворота платформы . . . . . наружное зацепление  
 Скорость поворота (максимальная) . . . . . 2,7 об/мин



## ГИДРАВЛИЧЕСКАЯ СИСТЕМА

Силовая передача состоит из двух главных приводов. Каждый из двух механизмов отбора мощности приводит в действие четыре одинаковых насоса, масло в которые поступает из негерметизированного гидробака. Гидравлическая система с открытым контуром обеспечивает максимальную эффективность охлаждения и фильтрации.  
 Номинальный расход (макс. производительность) . . . 8.280 л/мин  
 Давление срабатывания разгрузочного клапана . . . . . 310 бар  
 Расход в контуре поворота платформы . . . . . 2.070 л  
 Встроенные фильтры высокого давления . . . . . 200 микрон, один фильтр для каждого насоса, расположенного перед блоками клапанов  
 Полнопоточные линейные фильтры возвратного контура (7 шт.) . . . . . 10 микрон на днище гидробака  
 Линейные фильтры утечек из картера/перепускные фильтры возвратного контура . . . . . 3 микрона

Особенностью этой четырехконтурной системы является регулятор ограничения нагрузки, контролирующей общий объем подачи масла в рабочие контуры и предусматривающий ограничение давления в них. В управляющем гидравлическом контуре первостепенное значение уделено созданию гидравлического потока, обеспечивающего плавное срабатывание гидросистемы, простоте компоновки гидросистемы и уменьшению количества компонентов. Гидросистема оснащена большими выдвигаемыми вертикальными воздушно-масляными маслоохладителями и терморегулируемыми вентиляторами с гидроприводом.



## СИСТЕМА ЦЕНТРАЛИЗОВАННОЙ СМАЗКИ

В стандартную комплектацию входят три одномагистральные системы централизованной смазки LINCOLN с гидроприводом и функциями регулирования периодичности и объема подачи. Подача смазки в два центральных контура и открытый контур смазки зубчатых передач осуществляется идентичными насосными установками из заправляемых баков емкостью 3 x 300 л (3 x 80 галл.). Заправка баков осуществляется через соединения Wiggins, установленные на сервисном рукаве.



## ЗАПРАВочные объемы

Гидробак . . . . . 8.350 л  
 Гидравлическая система . . . . . 11.500 л  
 Топливо . . . . . 13.900 л  
 Охлаждающая жидкость двигателя . . . . . 2 x 475 л  
 Масло в двигателе . . . . . 2 x 290 л  
 Резервный подпиточный бак масла двигателя . . . . . 2 x 1056 л



## КАБИНА ОПЕРАТОРА

Большая комфортабельная звукоизолированная кабина установлена на 18 вязкостных демферах. Кабина герметична и оборудована автоматической системой кондиционирования воздуха. Сиденье оператора оснащено пневматической подвеской, электроподогревом и ремнем безопасности и может быть отрегулировано в разных положениях. Сиденье инструктора также имеет ремень безопасности. Управление с помощью электрогидравлического джойстика с малым усилием на рукоятке сочетается с педальным управлением створки ковша, гусеницами и тормозом поворота платформы. Кабина оснащена всеми необходимыми контрольно-измерительными приборами, системой KOMTRAX Plus и радиоприемником с MP3/CD-плеером. Стеклоочиститель имеет двухскоростной и прерывистый режимы работы. Принадлежности кабины включают в себя холодильник и шкафы для хранения. Настройка зеркал с приводом и подогревом выполняется внутри кабины. В стандартную комплектацию входят наружные металлические солнцезащитные навесы на боковом окне кабины и внутренние роликовые шторы на всех окнах. Окно с правой стороны служит аварийным выходом. Все окна имеют солнцезащитную тонировку Parsol Green. Перед кабиной предусмотрен мостик.

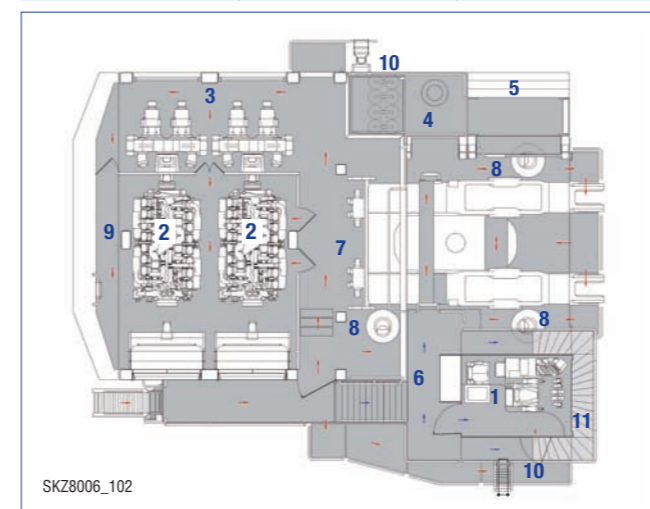


## ЭКСПЛУАТАЦИОННАЯ МАССА (ПРИБЛИЗИТЕЛЬНО)

### PC 8000 Обратная лопата:

Эксплуатационная масса, включая стрелу 11.500 мм, рукоять 5.500 мм, ковш обратной лопаты 42 м³, оператора, смазочные материалы, охлаждающую жидкость, полный топливный бак и стандартное оборудование.

Ширина башмака	Эксплуатационная масса	Давление на грунт
1.500 мм	763 т	27,0 Н/см²
1.900 мм	777 т	22,4 Н/см²



SKZ8006\_102

### Дизельный двигатель

- |                                |                                      |
|--------------------------------|--------------------------------------|
| 1 Кабина                       | 7 Клапанные блоки                    |
| 2 Дизельный двигатель          | 8 Гидромоторы поворота платформы     |
| 3 Гидравлические насосы        | 9 Противовес                         |
| 4 Гидробак                     | 10 Дополнительный выход гидросистемы |
| 5 Маслоохладитель гидросистемы | 11 Мостик без настила                |
| 6 Топливный бак                |                                      |

Основные технические стандарты, применяемые к конструкции кабины:

- ISO 3449 Устройства защиты от падающих предметов (FOPS)
- ISO 6396 Уровень шума в кабине оператора составляет 78 дБ (А)
- ISO 2631-1 Общая вибрация и удар ниже 0,5 м/с²
- ISO 5349-1 Локальная вибрация ниже 2,5 м/с²
- ISO 10263-4 Обогрев и кондиционирование воздуха второй нагреватель и кондиционер в качестве опционного оборудования



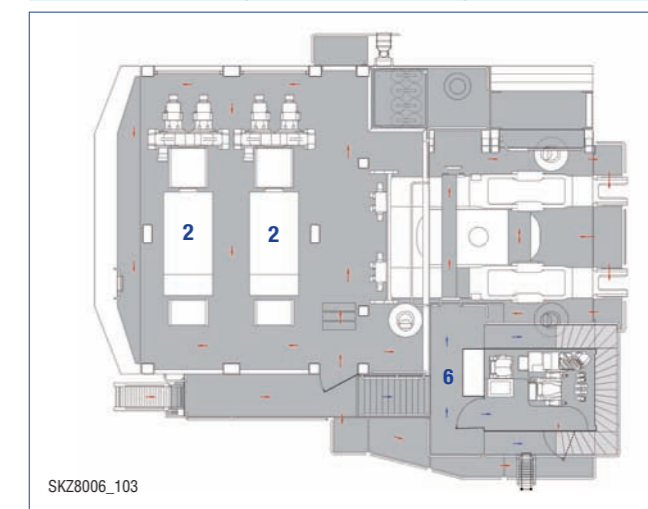
## СИСТЕМА КОНТРОЛЯ СОСТОЯНИЯ МАШИНЫ KOMTRAX PLUS

Система KOMTRAX Plus разработана для горнодобывающего оборудования Komatsu и обеспечивает предоставление информации о рабочем состоянии машины в режиме реального времени посредством цветного дисплея. Цифровое запоминающее устройство обеспечивает сводными данными об отказах и динамическими данными, которые можно загрузить на портативный компьютер. По дополнительному заказу предусматривается передача данных по беспроводной локальной сети или через спутниковую систему Orbcomm (проверьте наличие такой возможности в Вашем регионе).

### PC 8000 Прямая лопата:

Эксплуатационная масса, включая стрелу 8150 мм, рукоять 5750 мм, ковш прямой лопаты 42 м³, оператора, смазочные материалы, охлаждающую жидкость, полный топливный бак и стандартное оборудование.

Ширина башмака	Эксплуатационная масса	Давление на грунт
1.500 мм	752 т	27,5 Н/см²
1.900 мм	767 т	22,1 Н/см²



SKZ8006\_103

### Модификация для варианта исполнения с электродвигателем

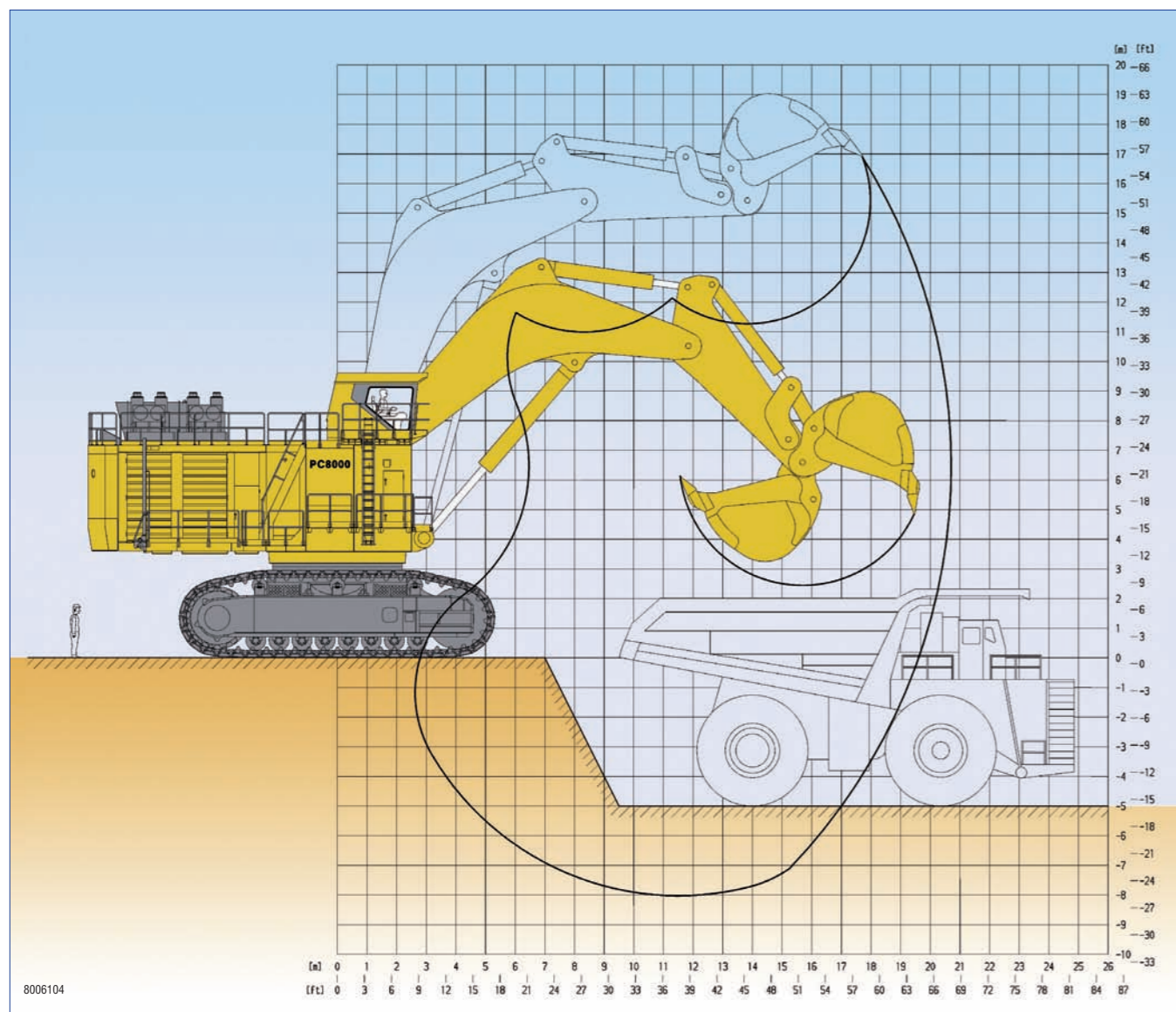
- |   |
|---|
| 2 Электродвигателя                      |
| 6 Высоковольтный шкаф электроуправления |

Мостки  
 Нижний уровень  
 Верхний уровень

# ХАРАКТЕРИСТИКИ ПРОИЗВОДИТЕЛЬНОСТИ



## НАВЕСНОЕ ОБОРУДОВАНИЕ ОБРАТНОЙ ЛОПАТЫ



Длина стрелы	11.000 мм	Макс. высота резания грунта	15.500 мм
Длина рукоятя	5.100 м	Макс. высота разгрузки	10.100 мм
Вырывное усилие (SAE)	1.450 кН	Макс. глубина резания грунта	8.300 мм
Напорное усилие (SAE)	1.290 кН	Макс. радиус резания грунта	19.800 мм
		Макс. радиус резания грунта на уровне опоры	18.700 мм

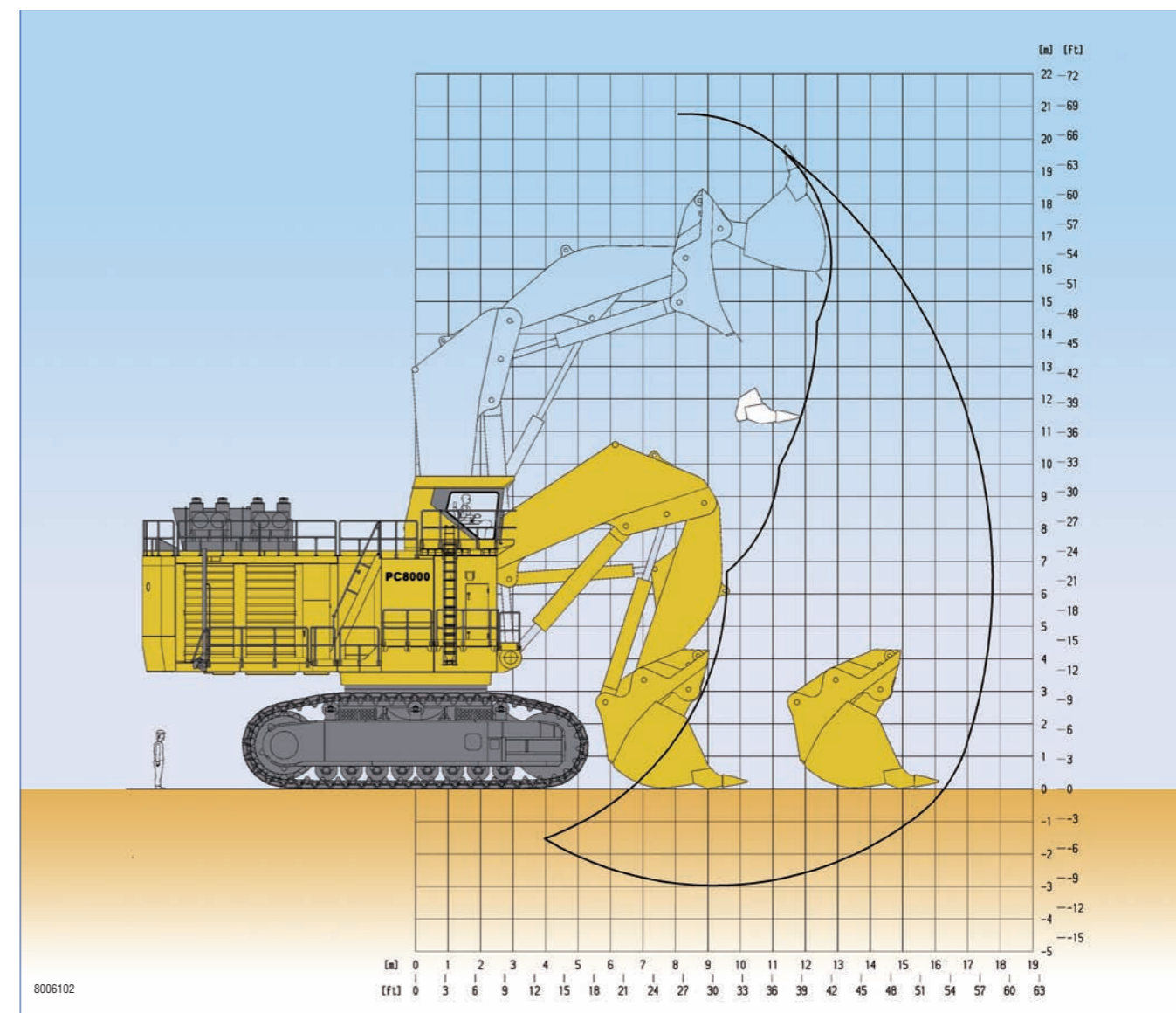
Вместимость ковша (С «шапкой» 1:1) по SAE	Ширина	Зубья	Сменный комплект	Масса	Макс. плотность материала (сыпучий)
м³	мм	кол-во	*)	т	т/м³
42,0	4.575	6	2	48,2	3,0

\*) Сменный комплект 1: Слабой абразивности; Сменный комплект 2: Средней абразивности; Сменный комплект 3: Высокой абразивности

По запросу поставляются другие виды ковшей.



## НАВЕСНОЕ ОБОРУДОВАНИЕ ПРЯМОЙ ЛОПАТЫ



Длина стрелы	8.150 мм	Макс. высота резания грунта	20.900 мм
Длина рукоятя	5.750 м	Макс. высота разгрузки	13.900 мм
Вырывное усилие (SAE)	2.320 кН	Макс. глубина резания грунта	3.000 мм
Напорное усилие (SAE)	2.320 кН	Макс. радиус резания грунта	17.800 мм
		Напорное усилие на уровне опоры	5.900 мм
		Ширина раскрытия ковша	3.200 мм

Вместимость ковша (С «шапкой» 1:1) по SAE	Ширина	Зубья	Сменный комплект	Масса	Макс. плотность материала (сыпучий)
м³	мм	кол-во	*)	т	т/м³
28,0	4.575	5	3	62,3	2,8
36,0	5.375	6	3	70,7	2,0
42,0	5.375	6	2	69,7	1,8

\*) Сменный комплект 1: Слабой абразивности; Сменный комплект 2: Средней абразивности; Сменный комплект 3: Высокой абразивности

По запросу поставляются другие виды ковшей.



**ГИДРАВЛИЧЕСКИЙ КАРЬЕРНЫЙ ЭКСКАВАТОР**

**НАВЕСНОЕ ОБОРУДОВАНИЕ ПРЯМОЙ ЛОПАТЫ**

- Стрела 8,15 м
- Рукоять 5,75 м
- Комплект цилиндров
- Ковш прямой лопаты 42 м³ (SAE 2:1), включая стандартный сменный комплект (2) с безударной системой GET

**ИЛИ НАВЕСНОЕ ОБОРУДОВАНИЕ ОБРАТНОЙ ЛОПАТЫ**

- Стрела 11,5 м
- Рукоять 5,5 м
- Комплект цилиндров
- Ковш 42 м³ (SAE 1:1), включая стандартный сменный комплект (2) с безударной системой GET

**ГУСЕНИЧНАЯ ХОДОВАЯ ЧАСТЬ**

- Ходовая часть одноковшового экскаватора для тяжелого режима работ
- Центральное расположенный кузов
- 2 тяжелые коробчатые рамы гусеничной тележки
- 8 опорных катков и 3 поддерживающих катка с каждой стороны
- Башмаки из литой стали шириной 1.500 мм
- Гидравлическая регулировка натяжения гусеничной цепи и стояночный тормоз

**ВЕРХНЯЯ КОНСТРУКЦИЯ**

- На основной раме, установленной на поворотный круг внешнего зацепления, находится приводной модуль.

- 2 х дизельных двигателя Komatsu SDA16V160E-2 стандарта Tier 2
- Баки для масла и топлива
- Компоненты гидросистемы
- Противовес

**НАРУЖНОЕ ОСВЕЩЕНИЕ**

- 14 высокоэффективных ксеноновых рабочих фар
- Вспомогательные лампы освещения платформы

**КАБИНА ОПЕРАТОРА**

- Герметичная стальная кабина на вязкостных опорах
- Конструкция FOPS по стандарту ISO 3449
- Кондиционер Süttrak
- Сиденье оператора с полной подвеской и ремнем безопасности
- Сиденье инструктора с ремнем безопасности
- Эргономичное управление
- Система KOMTRAX Plus (система контроля)
- Электродвигатель гидроджетов
- 1 большой стеклоочиститель
- Радиоприемник AM-FM/CD/MP3
- Внутренние и наружные солнцезащитные навесы
- Все окна с зеленой тонировкой Parsol Green
- Мостик перед кабиной

**СМАЗКА**

- Система централизованной смазки LINCOLN для основных узлов машины и

навесного оборудования

- Система централизованной смазки LINCOLN для ковша и рукояти ковша в сборе
- Система централизованной смазки LINCOLN с применением смазочной шестерни для смазки поворотного круга
- Сервисный рукав с соединениями WIGGINS для подключения трубопроводов с жидким продуктом с целью заправки топливом, моторным маслом и охлаждающей жидкостью, маслом гидросистемы, консистентной смазкой, а также откачивания охлаждающей жидкости, масла гидросистемы и двигателя

**ПРИНАДЛЕЖНОСТИ, ВХОДЯЩИЕ В КОМПЛЕКТАЦИЮ**

- Звуковой сигнал предупреждения о передвижении
- Выдвижная лестница с гидроприводом
- Электропневматический звуковой сигнал
- Крышка турбоагнетателя двигателя и выхлопных труб
- Комплексный контроль системы управления смазкой, подачи масла и фильтрующей системы (системы Centinel, Reserve и Eliminator)
- Масляный насос смазки редуктора
- Мостки и лестницы с противоскользящим настилом
- Перила и ступеньки на стреле
- Точки для пристегивания страховочного пояса на стреле



**ОПЦИОННОЕ ОБОРУДОВАНИЕ**

**НАВЕСНОЕ ОБОРУДОВАНИЕ/КОВШ**

- Подвижное ограждение цилиндра стрелы
- Подвижное ограждение цилиндра рукояти
- Подвижное ограждение цилиндра ковша (ВН)

**ХОДОВАЯ ЧАСТЬ**

- Башмаки 1.900 мм

**ПИТАНИЕ**

- Электродвигатели различного напряжения
- Кабельный барабан без кабеля

**ХОЛОДНЫЕ ПОГОДНЫЕ УСЛОВИЯ**

- Комплектация для холодных погодных условий до -40°C (дизельный и электродвигатель)
- Комплектация для арктических условий до -50°C (дизельный и электродвигатель)
- Предпусковые подогреватели KIM Hotstart для температуры окружающего воздуха до -50°C (дизельный и электродвигатель), внешний источник питания в комплект не входит

**СПЕЦИАЛЬНОЕ МАСЛО ГИДРОСИСТЕМЫ**

- Биоразлагаемое масло для гидросистем

**ПРОЧЕЕ**

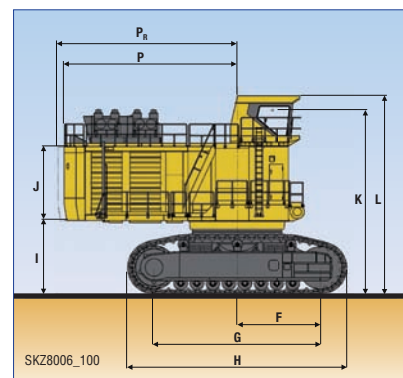
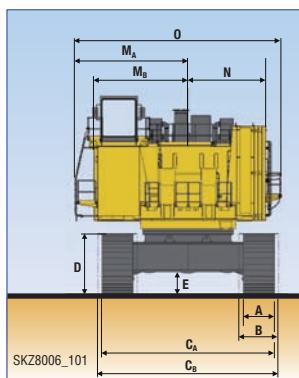
- Система пожаротушения
- Система камер в соответствии со стандартом ISO 5006
- Переднее окно с ударопрочным стеклом толщиной 19 мм
- Дополнительное освещение
- Дополнительный кондиционер кабины
- Дополнительный обогреватель кабины
- Рабочий кран
- Специальная окраска



**РАЗМЕРЫ**

**БАЗОВАЯ МОДЕЛЬ МАШИНЫ С ПРОТИВОВЕСОМ**

<b>A</b>	1.500 мм	<b>I</b>	3.615 мм
<b>B</b>	1.900 мм	<b>J</b>	3.560 мм
<b>C<sub>A</sub></b>	8.330 мм	<b>K</b>	8.950 мм
<b>C<sub>B</sub></b>	8.730 мм	<b>L</b>	9.655 мм
<b>D</b>	3.055 мм	<b>M<sub>A</sub></b>	5.480 мм
<b>E</b>	1.095 мм	<b>M<sub>B</sub></b>	4.550 мм
<b>F</b>	4.050 мм	<b>N</b>	3.750 мм
<b>G</b>	8.100 мм	<b>O</b>	10.010 мм
<b>H</b>	10.735 мм	<b>P</b>	8.410 мм
		<b>P<sub>R</sub></b>	8.710 мм



QESS0037 02

© 2013 Komatsu, Отпечатано в Германии



**КОМАТСУ МИНИНГ ГЕРМАНИ ГМБХ**  
**БУШЕРХГОФШТРАССЕ 10**  
**D-40599 ДЮССЕЛЬДОРФ**  
**ТЕЛЕФОН +49 (0) 211/71 09 - 0**  
**ФАКС +49 (0) 211/71 5822**